

あなたが感じている
働きづらさを
私たちが一緒に考えて、
社会で生きていく
ベストな道(=PRIME)を
見つけ出します。



就労移行支援事業所 プライムのご案内

たとえば、 こんなことで困った 経験ありませんか？

片付けが
苦手

「テキトーに」とか
「だいたい」が
よくわからない

わすれ物が
多い

没頭すると
まわりが
見えなくなる

人の名前と
顔を覚えるのが
苦手

人付き合い
が苦手

感情をうまく
コントロール
できない

ついつい
神経質になって
しまつて疲れる

じっとして
いられない

人に触られると
ゾクとする

言われたことを
理解できないことが
よくある

時間どおりに
行動するのが苦手

自分の
思っていることを
うまく話せない

もしかしたら、
たくさん当てはまった方は
障がいをお持ちかもしれません。

Kさんの悩み

33歳・男性 / 前職：農園勤務

同僚とどうコミュニケーションを取ればよいのかわからず、打ち解けられなかった。「だいたい大きさ」とか「これくらいの色」といった感覚的な指示だと、不安で作業が進まなかった。



発達障がい

Eさんの悩み

40歳・男性 / 前職：リフォーム会社勤務

仕事の説明や道具の置き場所を一度で理解することができず、「何回同じことを聞く!？」とよく怒られた。怒られるのがイヤで、わからないことを聞かないでいるとミスが増え、さらに怒られてしまうという悪循環だった。



発達+軽度知的障がい

Yさんの悩み

28歳・女性 / 前職：コンビニ勤務

自分から話しかけることができず、同じシフトのスタッフとうまく仕事分担できなかった。自分の接客の悪い点がわからず、お客様から怒られたり注意されたりすることに、いつも戸惑ってしまっていた。



発達+精神障がい

02

プライムに通うと、 今までモヤモヤしていた 悩みの正体に気づけます。

個々の課題を
見える化するPDCA

事実とデータに基づく
客観的評価

就労のための
7ヶ条

課題の
見える化
(障がいの認識)

見る力・動かす力
覚える力・話す力を養う
カリキュラム

協力企業の
サポート

悩みのタネを自覚したら
一緒に改善を目指して
前進しましょう!

03

Kさんの前進

33歳・男性 / 前職：農園勤務

コミュニケーションの大切さ、実践の仕方を学び、自分から進んで話しかけられるようになった。自分のもつ障がいについて少しずつ理解が深まり、以前よりも漠然とした不安やイライラにおそわれることが無くなった。



発達障がい

Eさんの前進

40歳・男性 / 前職：リフォーム会社勤務

質問するのは悪いことではなく、仕事を正確に行うために大事なコミュニケーションであることを知った。わからないことはすぐ聞いて、返事も徹底するようになった。質問することへの恐怖心が減り、仕事のミスも減った。

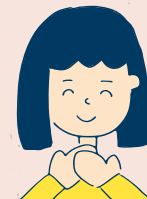


発達+軽度知的障がい

Yさんの前進

28歳・女性 / 前職：コンビニ勤務

コミュニケーションが苦手ということを改めて自覚。自分の意見を伝えること、相手の目を見ながら話すことなどを練習し、少しずつ会話の苦手意識が減っていった。前より積極的に人と関わられるようになった。



発達+精神障がい

04



プライムに通う Aさんのとある1日

朝の通所から夕方の帰宅まで、プライムに通う方が1日をどんな風に過ごしているか、Aさんの場合をご紹介します。

9:00

プライムへ通所



9:30～

朝礼、体操、体力測定



13:00～

午後のカリキュラム
開始

一般的なパソコン訓練や座学のほかに、体を動かして楽しみながらできる内容がたくさん



10:00～

午前のカリキュラム
開始

豊富なカリキュラム
をご用意しております

12:00～

昼食、休憩



15:00～

終礼、掃除



15:30

帰宅



プライムが目指すところ

カリキュラムを通じて仲間意識が育まれ、自然と笑顔が生まれる。
人間関係の悩みを和らげ、コミュニケーションの自信を取り戻し、
就職を想定して、社会で生きていくために必要な力を養う。

あなたもプライムで

06

抱える悩みと向き合い、
障がいを受け止めて
付き合っていく生き方を
見つけませんか？

ご利用に関する詳しい情報は
次のページから▶



わたしたちが
架け橋となって
その一歩を応援します！

入所までのSTEP

1 お問い合わせ

電話またはメールにて
市の相談窓口からでも
個人から直接でもOK

診断書の取得

病院も紹介します

2 見学・面談

3 体験利用

2～3日間ほど
体験利用の実施

4 受給者証 交付のお手続き

市役所にてお手続き
ください

5 ご契約

6 ご利用開始

ご利用時間

月曜～金曜 9:30～15:30

定休日

土曜、日曜、祝・祭日、
8/14・15、12/31～1/3

*祝日にイベントを行うこともあります

ご利用対象者

企業などへの一般就労を希望する
18歳以上65歳未満の障がいのある方
(発達障がい・知的障がい・精神障がいなど)

ご利用期間

原則、利用開始日から2年間のご利用が可能です。
ただし、自治体に必要性が認められた場合に限り、最大1年間延長することが可能です。

ご利用料金

利用料金(利用者負担額)は、所得に応じて負担上限金が設けられています。また、利用者本人の収入状況などによって、利用者負担額の軽減措置が取られています。実際には、就労移行支援事業所に通われている方のほとんどが、負担金なしでご利用されています。

具体的な料金については、当所までお気軽にお問い合わせください。

人との関わりで躓き悩み、
多くの時間をひとり
過ごしてきた方へ

プライムでは
「社会性の回復」を大切に、
学校教育には無い
生きていくために必要な
心を動かす教育を行います。



P PRIME

NPO法人あかつき 就労移行支援事業所プライム



新潟市西区青山7-3-16(駐車場あり)

- ・JR青山駅から徒歩約10分
- ・青山六丁目バス停から約1分

☎ 025-367-2425

✉ info@primeworking.jp

LINE ID : @565kqiub



www.primeworking.jp